



Instrukcja instalacji Wyświetlacza Matrix

Led Display Tucholka S.c.

tel.058-552-83-31

kom 0502504472

www: www.led-display.pl

email: biuro@led-display.pl

NIP: PL586-10-21-377

SPIS TREŚCI

1- Ważne środki bezpieczeństwa.....	1
2- Cechy i elementy urządzenia.....	2
3- Obsługa Wyświetlacza	3
4- Ustawienia Wyświetlacza.....	4
5- Wysyłanie animacji.....	5

WAŻNE ŚRODKI BEZPIECZEŃSTWA

Należy: Dokładnie zapoznać się z niniejszą instrukcją.















UWAGA !!!

- **Podłączenie wyświetlacza do sieci 220 V może się odbyć tylko i wyłącznie do gniazda posiadającego bolec Uziemienia . Kategorycznie nie wolno podłączać wyświetlacza przez przedłużacz nie posiadający uziemienia i bolca uziemiającego.**

- Wyłączyć wtyczkę z gniazda elektrycznego przed demontażem, montażem lub czyszczeniem wyświetlacza.
- Nie dotykać części ruchomych urządzenia.
- Nie dopuszczać do obsługi urządzenia przez małe dzieci lub osoby niedołążne,
- Nie używać urządzenia do celów innych, niż zostało ono przewidziane.
- Urządzenia nie używać, jeśli zabezpieczenia nie zostały zainstalowane zgodnie z instrukcją. a zwłaszcza zwrócić uwagę na podłączanie urządzenia do sieci 220 V (**UZIEMIENIE**)
- W wypadku uszkodzenia kabla zasilającego jego wymiany dokonuje producent lub autoryzowany serwis LED DISPLAY, celem uniknięcia ewentualnych zagrożeń.
- Nie używać urządzenia w połączeniu z przedłużaczem, o ile nie został on sprawdzony przez wykwalifikowanego elektryka.

Cechy i elementy urządzenia

Parametry Wyświetlacza

 Rozdzielczość	128 x32 punktów
 Wymiar zewn.	207 x 50 cm
 Ilość Pixeli (Diod)	4096
 Rozstaw punktów	15 mm
 Regulacja jasności	automatyczna
 Zegar / data	TAK
 Temperatura	TAK
 Zasilanie	240V ~
 Pobór mocy max	150W
 Pobór mocy max	750W
 Zakres temp. pracy	-20°C do +50°C
 Kąty widzenia	120° / 80°
 Waga	Ok 45kg
 Wymagania PC	Windows XP / Vista

Obsługa Wyświetlacza

Zaletą WYŚWIETLACZY LED jest możliwość uaktualniania danych w czasie rzeczywistym, bardzo dobra widoczność w oświetleniu słonecznym - dzięki zastosowaniu diody o bardzo silnym natężeniu światła 2500-3500 mcnd, oraz szeroki kąt widoczności prezentowanej informacji (do 120 stopni).

Cała informacja przeznaczona do prezentacji na wyświetlaczu LED może być przygotowywana na stacjonarnym komputerze PC, przyłączonym przez port szeregowy bądź poprzez inne formy łączności. Wewnątrz wyświetlacza znajduje się Sterownik z pamięcią typu FLASH - informacja przeznaczona do wyświetlania przechowywana jest także po wyłączeniu zasilania. Wyświetlacz wyposażony jest również w program AUTO STARTU - wystarczy włączyć zasilanie aby z pamięci Sterownika rozpocząć wyświetlanie napisów oraz animacji.

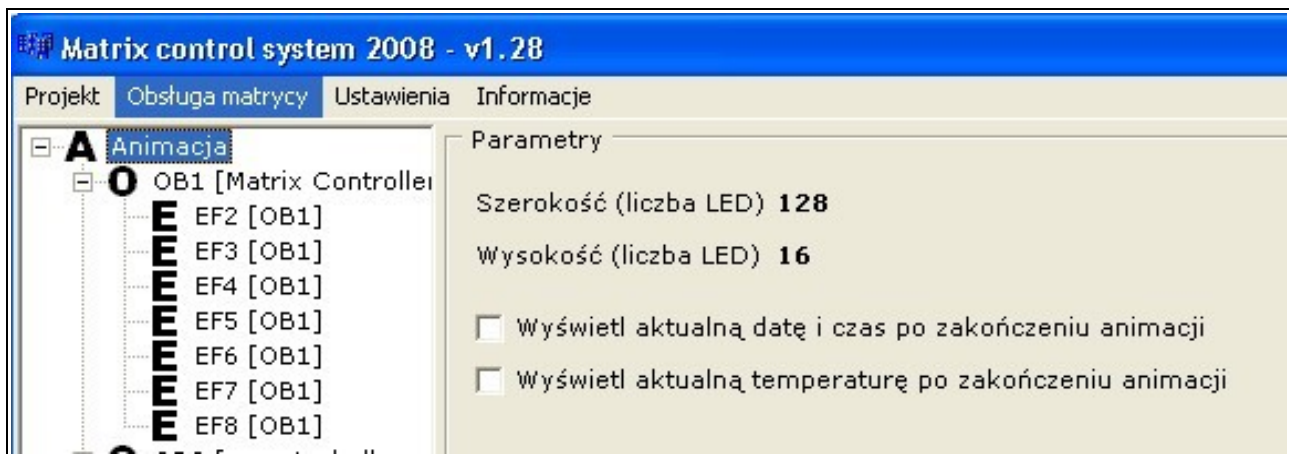
Uaktualnianie informacji może odbywać się wielokrotnie w ciągu dnia na życzenie operatora,

Wraz z urządzeniem dostarczamy specjalny program „Matrix Control” do obsługi wyświetlacza , działający w środowisku Windows. Pamięć wyświetlacza pozwala na zaprogramowanie animacji emitowanej do około 2,5 min w trybie ciągłym .Programowanie wyświetlacza odbywa się za pomocą komputera PC lub Laptopa wyposażonego w port komunikacyjny RS232. Po podłączeniu kabla programującego za pomocą aplikacji windows odbywa się programowanie wyświetlacza wcześniej zaprojektowanej animacji .

Ustawienia Wyświetlacza

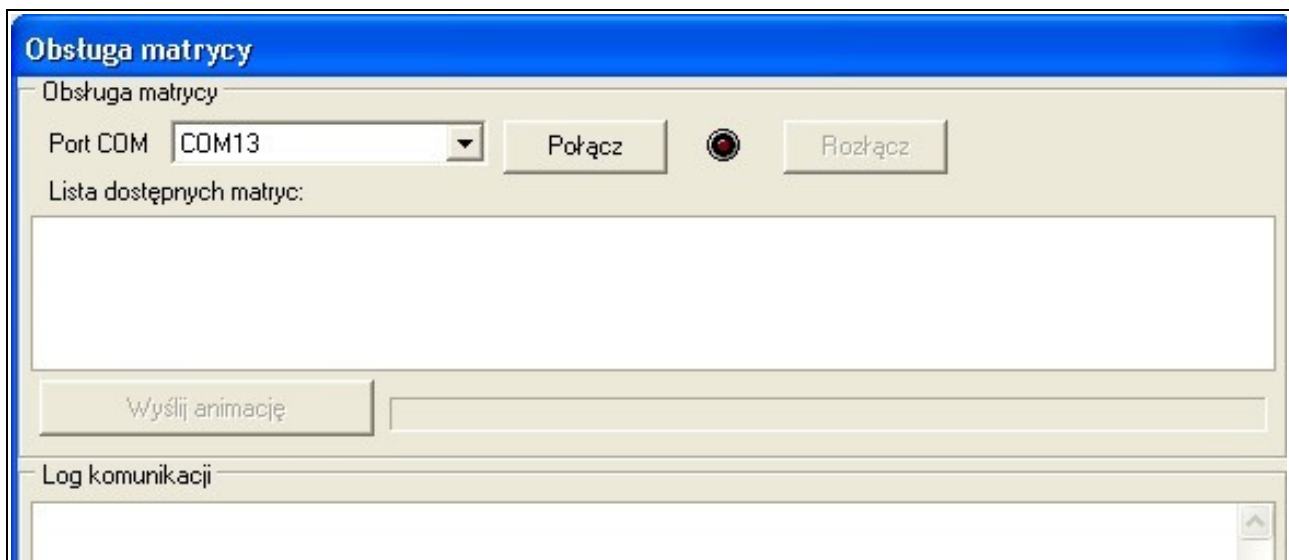
Ustawienia Czasu i daty Wyświetlacza .

- 1- W celu ustawienia czasu oraz daty wyświetlanej na wyświetlaczu należy najpierw sprawdzić ustawienia daty i godziny w systemie twojego komputera . Data i czas do ustawienia wyświetlacza pobierane są z zegara systemu twojego komputera.
- 2- Uruchomić Aplikację Matrix Control oraz wcisnąć w pasku zakładek przycisk „**Obsługa matrycy**” a potem klawisz wyslij „**animację do Matrycy**”. (Rys 1)



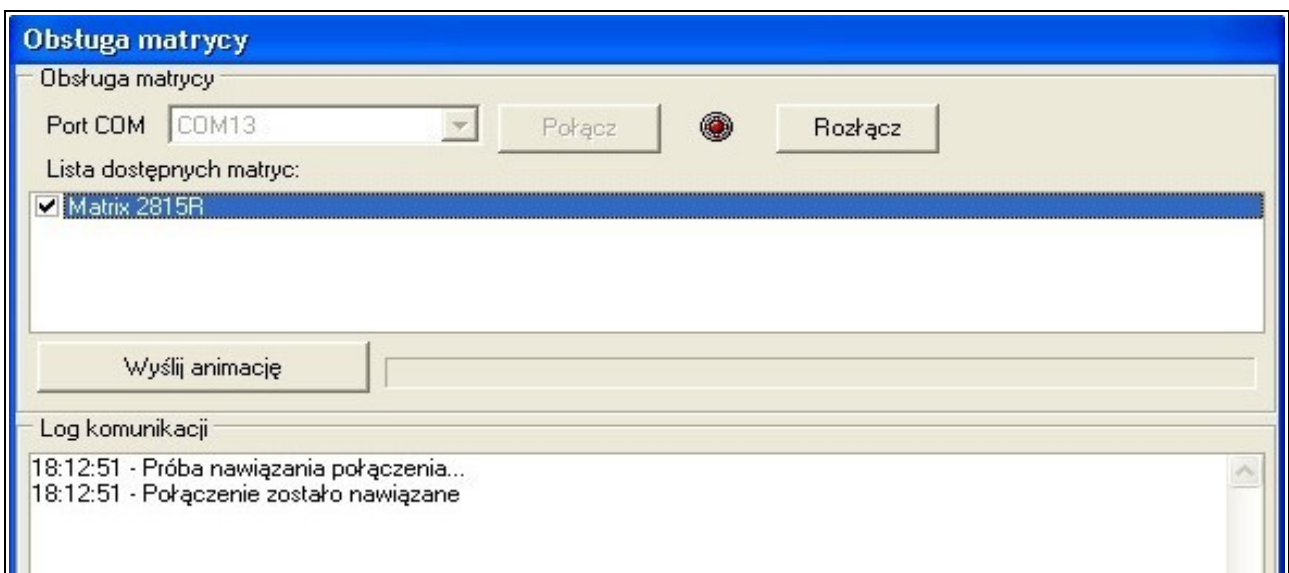
Rys-1

- 3- W kolejnym etapie pojawi się nowe okno Obsługa matrycy (Rys 2)
 Okno to służy do ustawień komunikacji z wyświetlaczem w którym trzeba jedynie wybrać numer portu do którego został podłączony wyświetlacz np. com1 i wcisnąć przycisk „**Połącz**”.

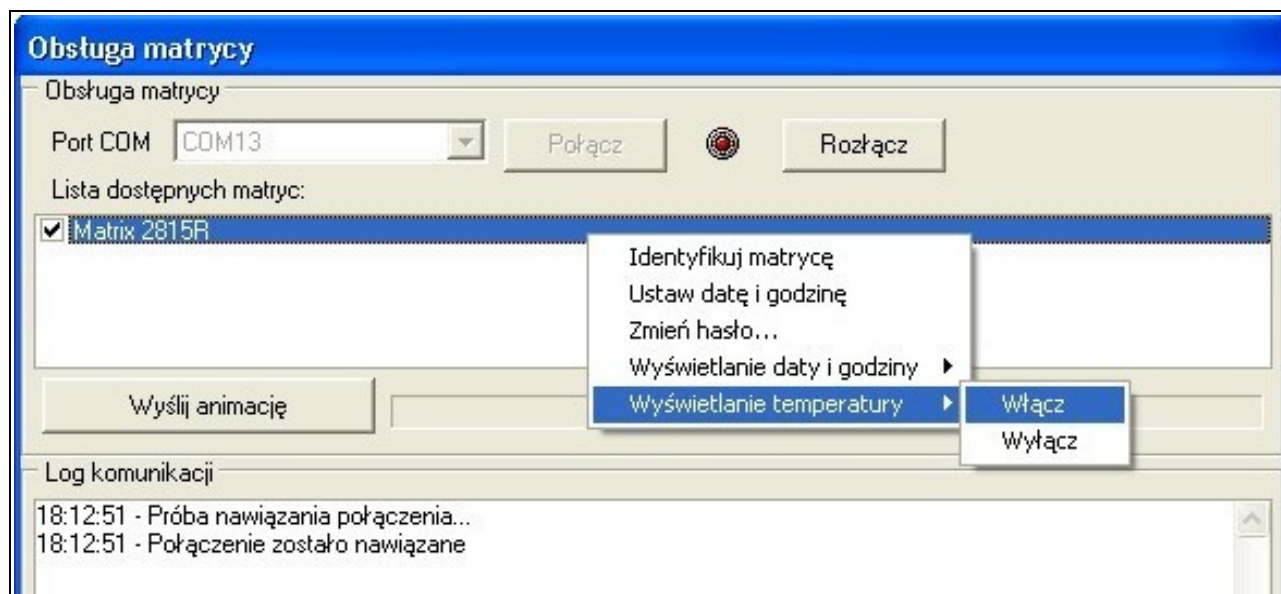


Rys 2

- 4- Po wciśnięciu przycisku **Połącz** Wyświetlacz zostanie połączony z twoim komputerem
 Połączenie zostanie zasygnalizowane pojawieniem się w polu „**Lista dostępnych matryc**” nazwy wyświetlacza **MATRIX-2815R**



- 4- Po połączeniu wyświetlacza najechać kursorem myszki na nazwę wyświetlacza i zaznaczyć wyświetlacz który będziemy obsługiwać. Następnie za pomocą prawego przycisku myszki rozwinąć menu ustawień wyświetlacza rys 4



Rys 4

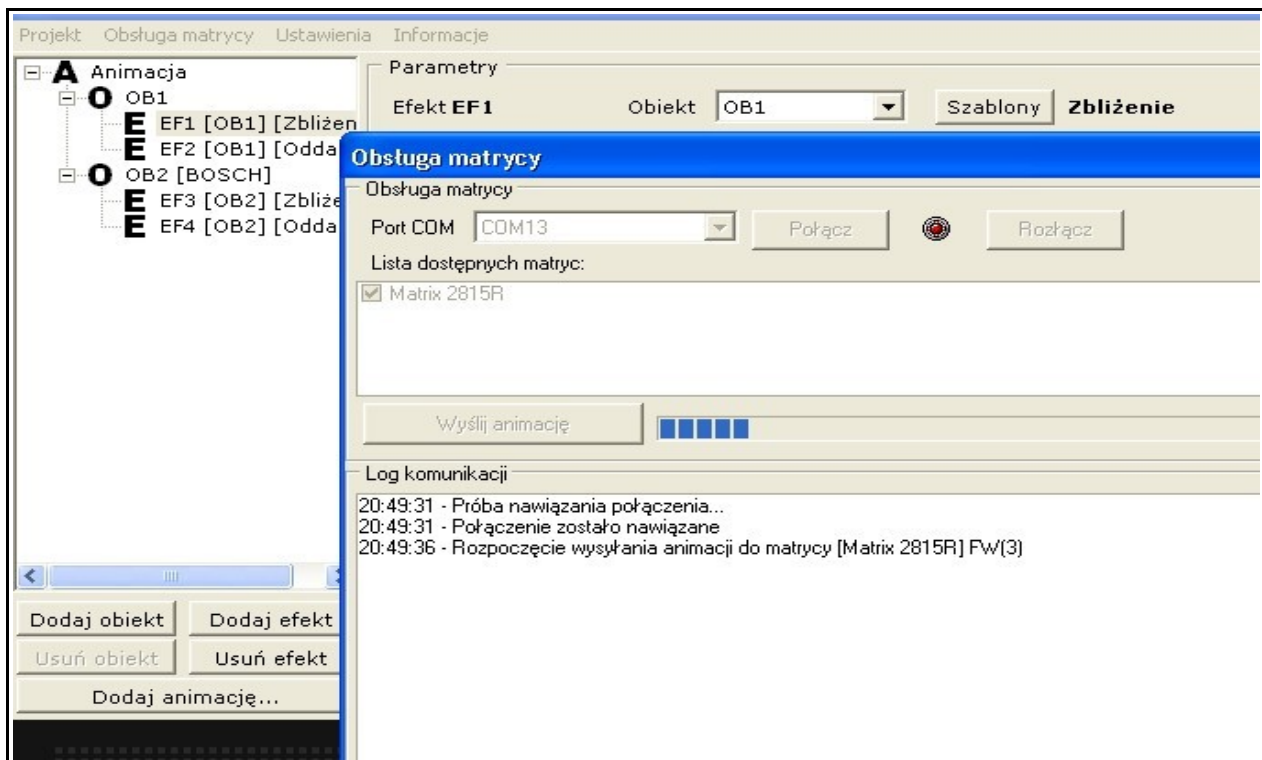
Po pojawieniu się menu ustawień wybrać (**Ustaw datę i godzinę**) i lewym klawiszem myszki nacisnąć funkcję .Ustawienie daty i godziny musi zostać potwierdzone komunikatem. Analogicznie postępujemy przy ustawieniach zmiana hasła , Wyświetlanie daty i godziny oraz Wyświetlanie temperatury. Każda zmiana ustawień będzie potwierdzona przez program komunikatem. Rysunek poniżej przedstawia potwierdzenie ustawienia daty i godziny.



Wysyłanie animacji do Wyświetlacza

- 1- W celu wysłania animacji do wyświetlacza należy Uruchomić Aplikację **Matrix Control** oraz otworzyć wcześniej przygotowany projekt . Za pomocą zakładki projekt z menu wybrać otwórz , i za pomocą myszki zaznaczyć projekt który chcemy przesłać do wyświetlacza . Po otwarciu animacji należy za pomocą przycisku pokaż animację sprawdzić czy animacja została przygotowana prawidłowo oraz czy odpowiada naszym wymaganiom. Po wyrenderowaniu animacji projekt jest gotowy do wysłania do wyświetlacza. Wysyłanie animacji rozpocznie się po naciśnięciu przycisku „wyślij animację do matrycy” Analogicznie jak w ustawieniach wyświetlacza pojawi się okno **obsługi wyświetlacza** w którym trzeba wybrać port com do którego będzie podłączona matryca. Po wybraniu Portu wcisnąć klawisz **Połącz**. Po połączeniu matrycy z komputerem w oknie „**lista dostępnych**

matryc” pojawi się nazwa wyświetlacza . Pojawienie się nazwy wyświetlacza informuje użytkownika iż wyświetlacz jest połączony z komputerem i jest gotowy do wysłania animacji. Po wybraniu przycisku wyślij animację animacja zostanie przesłana do wyświetlacza.



Wysyłanie animacji będzie potwierdzone paskiem postępu i po zakończeniu wysyłania animacji zakończenie tego procesu ukaże się komunikat **„Animacja została wysłana”** Czas wysyłania animacji jest uzależniony od długości animacji i będzie wynosił od 2 do 20 min